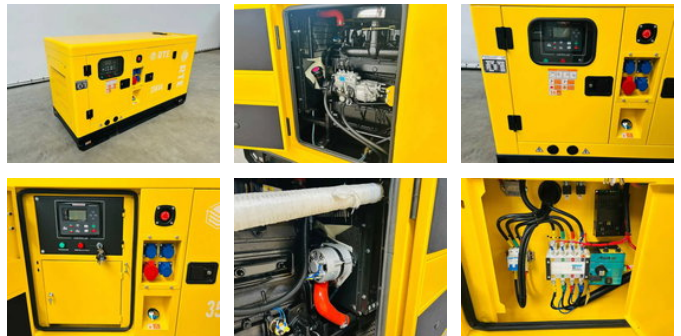


RTE 35KVA - Noodstroomaggregaat / generator

Allgemeine Merkmale

Marke	RTE
Unterkategorie	Standard-Aggregat
Baujahr	2026
Kraftstoff	Diesel



Eigenschaften

Leergewicht 710kg

RTE 35KVA - Noodstroomaggregaat / generator

Zubehör