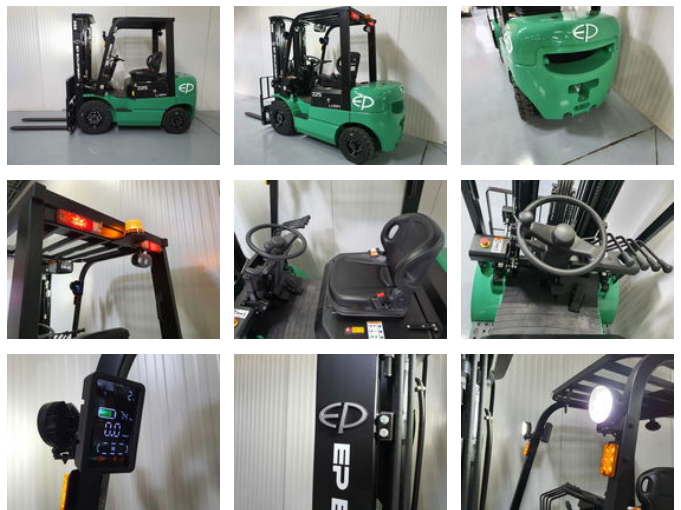


Ep EFXZ-251 EFXZ-251 Vorkheftruck

Características generales

Marca	Ep
Subcategoría	Carretilla elevadora
Año de construcción	2025



Características

Máx. capacidad de levantamiento	2.500kg
liftingHeight	4.800mm
mastType	Triplex

Ep EFXZ-251 EFXZ-251 Vorkheftruck

Descripción

La EP EFXZ-251 Greenline es una carretilla elevadora eléctrica potente y moderna que destaca por su rendimiento, fiabilidad y facilidad de uso. Con una capacidad de elevación de 2500 kg y una gran batería de litio de 280 Ah, esta carretilla elevadora es perfecta para un uso diario intensivo en almacenes y entornos industriales. Gracias al mástil triplex con elevación libre, la carretilla alcanza una altura de elevación de hasta 4,80 metros, ideal para trabajar en pasillos bajos sin comprometer el alcance de elevación. El desplazamiento lateral integrado y la cuarta función libre garantizan la máxima flexibilidad al trabajar con accesorios. En cuanto a seguridad y comodidad, esta carretilla elevadora está muy bien equipada con iluminación LED periférica, un foco azul, una luz giratoria y una pantalla clara. El cargador interno de 220 V facilita la recarga: basta con enchufarlo y listo. Especificaciones y equipamiento Capacidad de elevación: 2500 kg. NUEVO: versión Greenline. Batería de litio: 280 Ah (gran capacidad). Mástil triplex con elevación libre. Altura de elevación: 4800 mm. Desplazamiento lateral integrado. Cuarta función hidráulica libre. Iluminación LED periférica + luz azul. Luz giratoria. Enchufe de 220 V integrado / cargador interno. Pantalla de funciones clara (display). ¿Por qué elegir la EP EFXZ-251? Esta carretilla elevadora ofrece bajos costes operativos, un funcionamiento silencioso y la máxima seguridad. Ideal para empresas que desean trabajar de forma eficiente, sostenible y profesional.

Accesorios