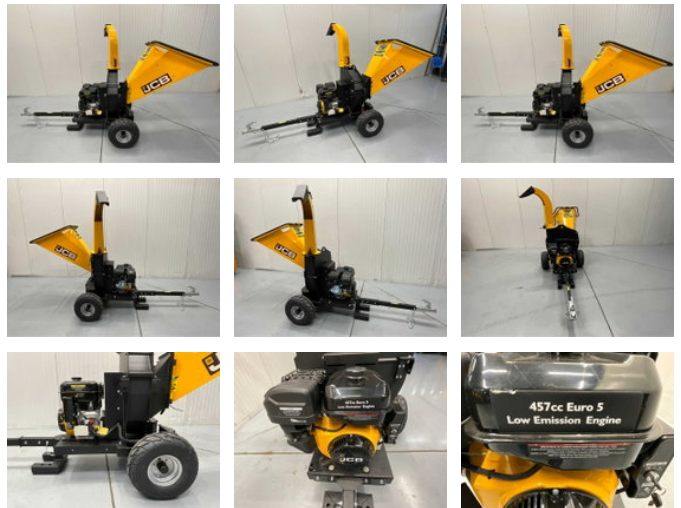


## JCB Houthakselaar CH150120PE - versnippercapaciteit 120 mm

### Características generales

Marca	JCB
Subcategoría	Extrusora de forraje
Año de construcción	2026
Combustible	Gasolina



### Propiedades

Peso individual	294kg
Longitud	1.990cm
Ancho	1.050cm
Capacidad del cilindro	457cc

# JCB Houthakselaar CH150120PE - versnippercapaciteit 120 mm

## Especificaciones técnicas

Activos

15hp

## Descripción

Motor de gasolina JCB de 4 tiempos y 15 CV, 457 cc, con arranque eléctrico. Equipado con un escape y una guía giratorios 360°, neumáticos de 400 mm de diámetro y gancho de remolque todoterreno integrado, transmisión por correa. Capacidad de trituración 120 mm, tamaño de la abertura de la tolva de alimentación 588 x 440 mm, abertura de alimentación 278 x 167 mm, tamaño del disco (diámetro/grosor) 600 mm. Dos robustas cuchillas de corte rectangulares y seis afiladas cuchillas trituradoras triangulares diseñadas para atraer y triturar ramas de hasta un colosal diámetro de 120 mm.

## Accesorios