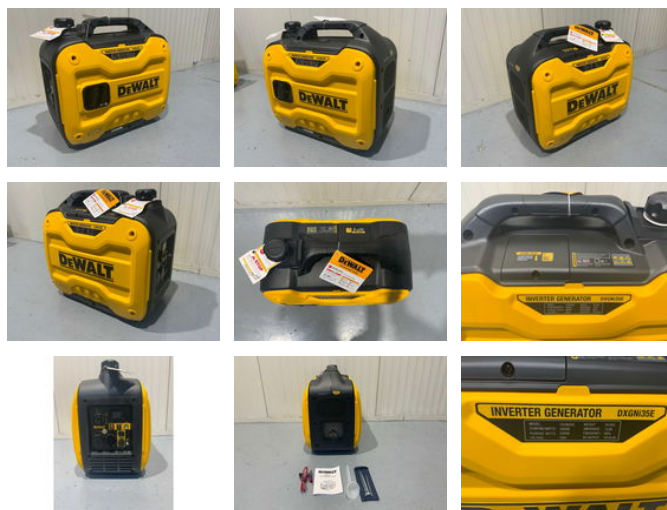


## DeWalt DXGNI35E - Inverter - 3400Watt

### Caractéristiques générales

Marque	DeWalt
Sous-catégorie	Générateur
Année de construction	2026
Carburant	Petrol
Référence	V2276



### Caractéristiques

Longueur	35cm
Largeur	58cm

# DeWalt DXGNi35E - Inverter - 3400Watt

## Description

Le DeWALT DXGNi35E est équipé d'une technologie d'onduleur avancée qui fournit une puissance propre, stable et constante. Cela le rend particulièrement adapté aux appareils sensibles tels que les ordinateurs, les tablettes et les smartphones. Une sortie 12 V CC et deux sorties USB 5 V. Avec une puissance de pointe de 3400 watts et une puissance nominale de 3200 watts, ce générateur à essence avec onduleur fournit suffisamment d'énergie pour diverses applications. Que ce soit pour les chantiers de construction, le camping ou les urgences, le DeWALT DXGNi35E est un choix fiable.

## Accessoires