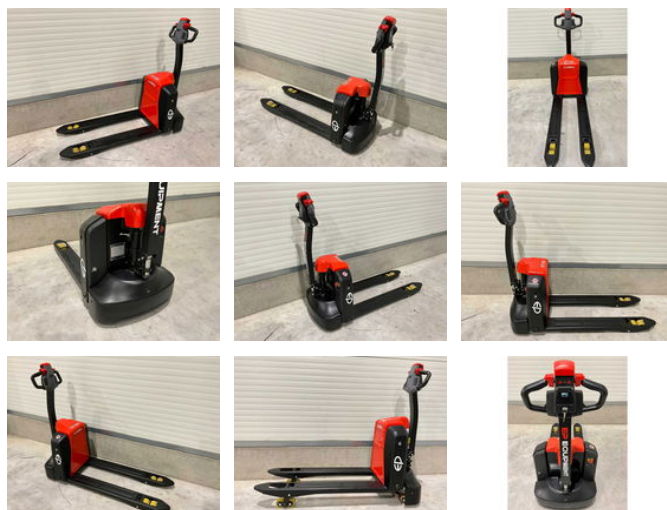


## EP EPL 185 - Elektrische palletwagen, LI-ION

### Caractéristiques générales

Marque	EP
Sous-catégorie	Transpalette
Année de construction	2026
Référence	132



### Caractéristiques

Longueur	150cm
Largeur	61cm
Capacité de levage	1.800kg

# EP EPL 185 - Elektrische palletwagen, LI-ION

## Accessoires