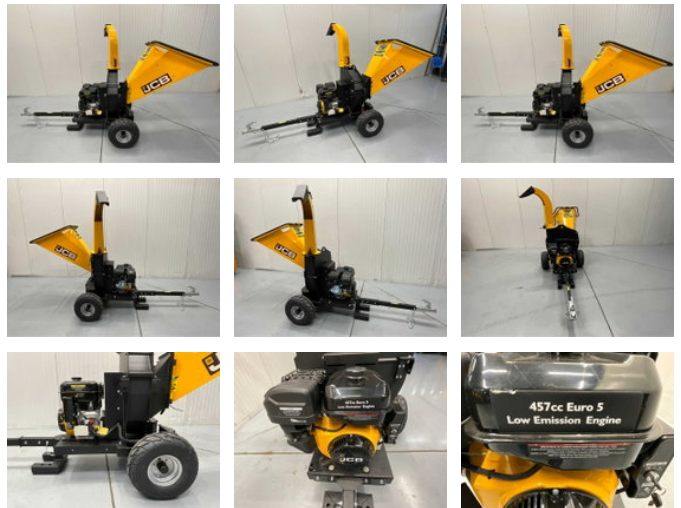


JCB Houthakselaar CH150120PE - versnippercapaciteit 120 mm

Caractéristiques générales

Marque	JCB
Sous-catégorie	Récolteur de cultures fourragères
Année de construction	2026
Carburant	Essence



Propriétés

Poids unique	294kg
Longueur	1.990cm
Largeur	1.050cm
Capacité du cylindre	457cc

JCB Houthakselaar CH150120PE - versnippercapaciteit 120 mm

Spécifications techniques

Actifs

15hp

Description

Moteur à essence JCB 4 temps de 15 ch, 457 cm³, avec démarrage électrique. Équipé d'un échappement et d'un guide pivotants à 360°, de pneus de 400 mm de diamètre et d'un crochet d'attelage tout-terrain intégré, entraînement par courroie. Capacité de broyage 120 mm, dimensions de l'ouverture de la trémie d'alimentation 588 x 440 mm, ouverture d'alimentation 278 x 167 mm, dimensions du disque (diamètre/épaisseur) 600 mm. Deux lames de coupe rectangulaires robustes et six lames de broyage triangulaires tranchantes conçues pour aspirer et broyer des branches d'un diamètre colossal de 120 mm.

Accessoires