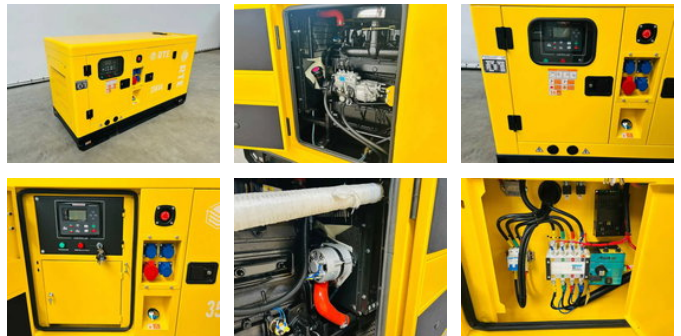


RTE 35KVA - Noodstroomaggregaat / generator

Caractéristiques générales

Marque	RTE
Sous-catégorie	Groupe moteur standard
Année de construction	2026
Carburant	Diesel



Caractéristiques

Poids à vide 710kg

RTE 35KVA - Noodstroomaggregaat / generator

Accessoires