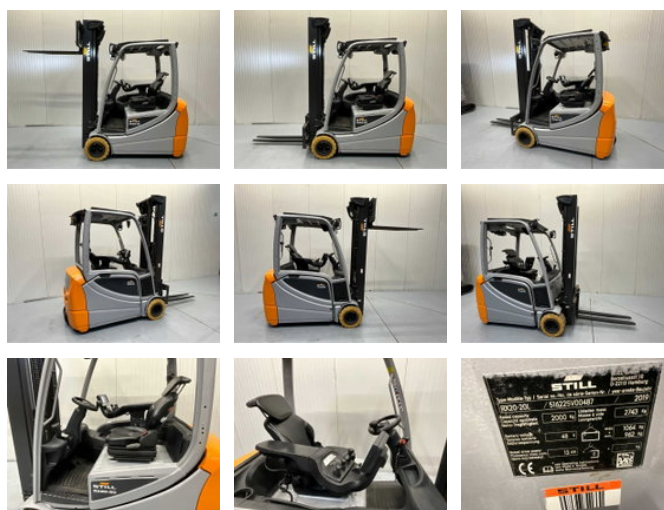


Still RX20-20 Triplex - Freelift - Sideshift

Caractéristiques générales

| | |
|-----------------------|-------------------|
| Marque | Still |
| Sous-catégorie | Chariot élévateur |
| Année de construction | 2019 |
| Heures affichées | 9375 |
| Condition | Utilisé |
| Référence | V3050 |



Propriétés

| | |
|-----------------------------|---------|
| Poids unique | 3.807kg |
| Longueur | 330cm |
| Largeur | 120cm |
| Capacité de levage maximale | 2.000kg |
| Hauteur de levage | 568cm |
| Type de mât | Triplex |
| Hauteur de dégagement | 250cm |

Still RX20-20 Triplex - Freelift - Sideshift

Accessoires