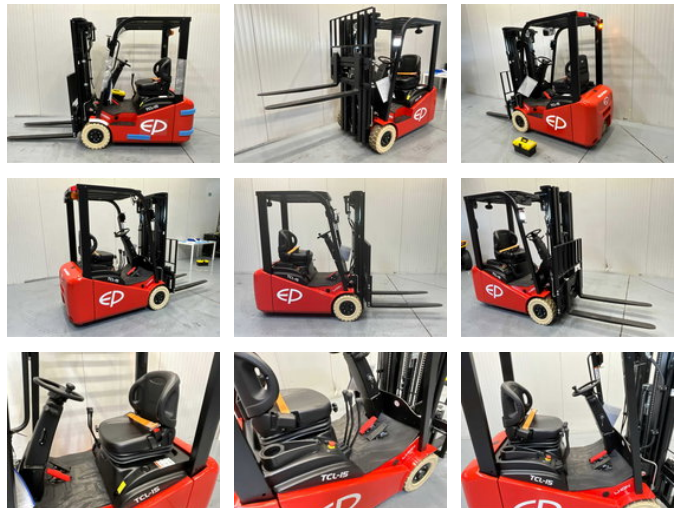


## EP TCL152 - 4,5M - Triplex - Freelift - SideShift

### Algemene kenmerken

Merk	EP
Subcategorie	Vorkheftruck
Bouwjaar	2026
Kleur	Rood
Brandstof	Elektrisch
CE markering	Ja



### Eigenschappen

Ledig gewicht	2.698kg
Lengte	279cm
Breedte	102cm
Max. hefcapaciteit	1.500kg
Hefhoogte	450cm
Mast type	Triplex
Doorrijhoogte	205cm

# EP TCL152 - 4,5M - Triplex - Freelift - SideShift

## Omschrijving

compacte en gebruiksvriendelijke elektrische driewielige vorkheftruck met dubbele aandrijving, zeer wendbaar, waardoor hij ook in smalle gangpaden kan werken. De op lithium aangedreven TCL152 combineert wendbaarheid, comfort, efficiëntie en veiligheid, waardoor hij ideaal is voor diverse handlingstaken in krappe ruimtes en op verschillende vloeren. De TCL is uitgerust met intelligente veiligheidsvoorzieningen, waaronder een elektrische parkeerrem, automatische stop op hellingen en bochtsnelheidsregeling, en heeft een compact ontwerp, ook in de hoogte, waardoor hij door goederenliften en onder doorrijhoogtes van 2 meter past. De dual-drive-configuratie en lithium-batterijtechnologie zorgen voor soepele, responsieve prestaties met behoud van maximale efficiëntie voor magazijntoepassingen.

## Accessoires